

Nutzflächen	
AR	1.90 m ²
Bad	5.68 m ²
Küche	5.63 m ²
Speise	0.90 m ²
Vorr.	12.49 m ²
WC	1.67 m ²
Wohnraum	28.50 m ²
Zimmer	13.03 m ²
Zimmer	13.41 m ²
	83.21 m ²

Freiflächen	
Balkon	9.63 m ²



Wohnungsstation
(Heizung/Warmwasser)



außenliegender Sonnenschutz



innenliegender Sonnenschutz

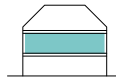


Raumhöhe 1,5m



Raumhöhe 2,0m

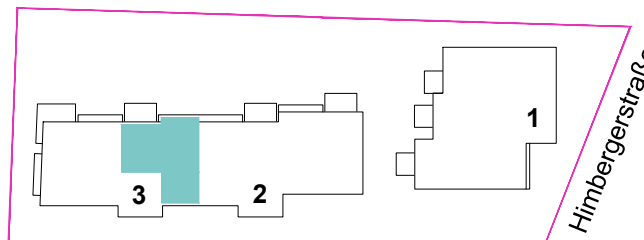
DKF Drehkippfenster
DF Drehfenster
FIX Fenster Fixverglasung
FPH Fertigparapethöhe
VK Vorderkante
DFF Dachflächenfenster
DS Dachschräge



Wohnung 02
(Türnr. 3/4)



Rustenfeldgasse



Himbergerstraße

Dieser Plan ist zum Anfertigen von Einbaumöbel nicht geeignet, die Naturmaße sind vor Ort zu nehmen. Flächentoleranz +/- 2%, vorbehaltlich Maßabweichungen. Durch Kopieren dieses Planes können sich Maßstab und Proportionen verändern. Statische, haustechnische, bauphysikalische Details sind nicht Inhalt dieses Planes. Die im Plan eingezeichneten Möbel und Einrichtungsgegenstände dienen zu Demonstrationzwecken und sind nicht Teil der Grundausstattung. Küchenanschlüsse werden laut Vorlage installiert, sind aber nicht Teil der Grundausstattung. Details zu Installation sowie Ausstattung sind der Bau- und Ausstattungsbeschreibung zu entnehmen. Generell bleiben technische Änderungen vorbehalten.

ARCHITEKT HOLZBAUER & PARTNER ARCHITEKTEN WILHELM HOLZBAUER FRITZ KAUFMANN EGON TÜRNER WOLFGANG VANEK ARBEITERGASSE 3 - 1050 WIEN www.holzbaue-partner.at	BAUTRÄGER VIENNA ESTATE Immobilien AG	PLAN VERKAUFSPLAN Greenside Apartments Leopoldsdorf, Rustenfeldgasse 16	MASSTAB 1 : 100 ERSTELLT 29.01.2018	INDEX TOP 02 60-AR-DT-WP-02 - 0
--	--	--	--	---