

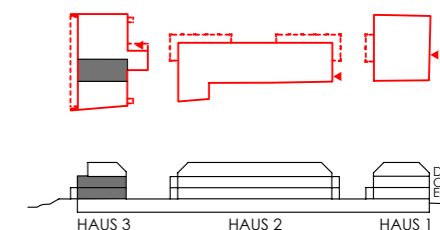
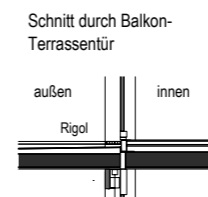
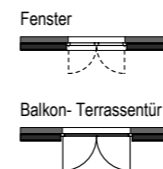
Ebene 2

- Kühlschrank
- Herd, Backrohr, Dunstabzug
- Geschirrspüler
- Spüle
- Waschmaschine
- DU Dusche
- P Parapet
- SF Stehflügel
- RR Regenrohr
- PT Putztür
- außenliegender Sonnenschutz
- Wohnungsstation und FBH-Verteiler



Ebene 1

TOP 3/03_Ebene 1 + 2			4 Zimmer
Raum	Bodenbelag	Fläche / m²	
01	Wohnküche	Parkett	54,64
02	Vorraum	Feinst.zg.	8,55
03	WC	Feinst.zg.	1,51
04	Abst.-R.	Feinst.zg.	2,48
Wohnnutzfläche Ebene 1			67,18
05	Diele	Parkett	5,84
06	Zimmer 1	Parkett	10,46
07	Zimmer 2	Parkett	10,50
08	Zimmer 3	Parkett	14,98
09	Schrankraum	Parkett	4,67
10	Bad	Feinst.zg.	4,47
11	Bad	Feinst.zg.	5,09
12	WC	Feinst.zg.	2,05
Wohnnutzfläche Ebene 2			58,06
Wohnnutzfläche gesamt			125,24
13	Balkon	Betonstein	11,25
14	Terrasse	Betonstein	11,90
15	Garten	Rasen	35,58



Dieser Plan ist zum Anfertigen von Einbaumöbel nicht geeignet, die Naturmaße sind vor Ort zu nehmen. Flächentoleranz +/- 2%, vorbehaltlich Maßabweichungen. Durch Kopieren dieses Planes können sich Maßstab und Proportionen verändern. Statische, haustechnische, bauphysikalische Details sind nicht Inhalt dieses Planes. Die im Plan eingezeichneten Möbel und Einrichtungsgegenstände dienen zu Mustrationszwecken und sind nicht Teil der Grundausstattung. Küchenanschlüsse werden laut Vorlage installiert, die Küchenmöbel und Geräte sind aber nicht Teil der Grundausstattung. Details zu Installation sowie Ausstattung sind der Bau- und Ausstattungsbeschreibung zu entnehmen. Generell bleiben technische Änderungen vorbehalten. Die Türen sind mit Durchgangslichte, die Fenster mit Architekturlichte angegeben.

ARCHITEKT KUTSCHERA ARCHITEKTUR + DESIGN	BAUTRÄGER VIENNA ESTATE Immobilien AG	PLAN VERKAUFSPLAN Wohnen am Kirchenplatz Vösendorf, Ortsstraße 90a	MASSSTAB 1:100	TOP 3/03 INDEX 10
			ERSTELLT	